

Alba

---

49

Plans

3 villas jumelées

JARDIN

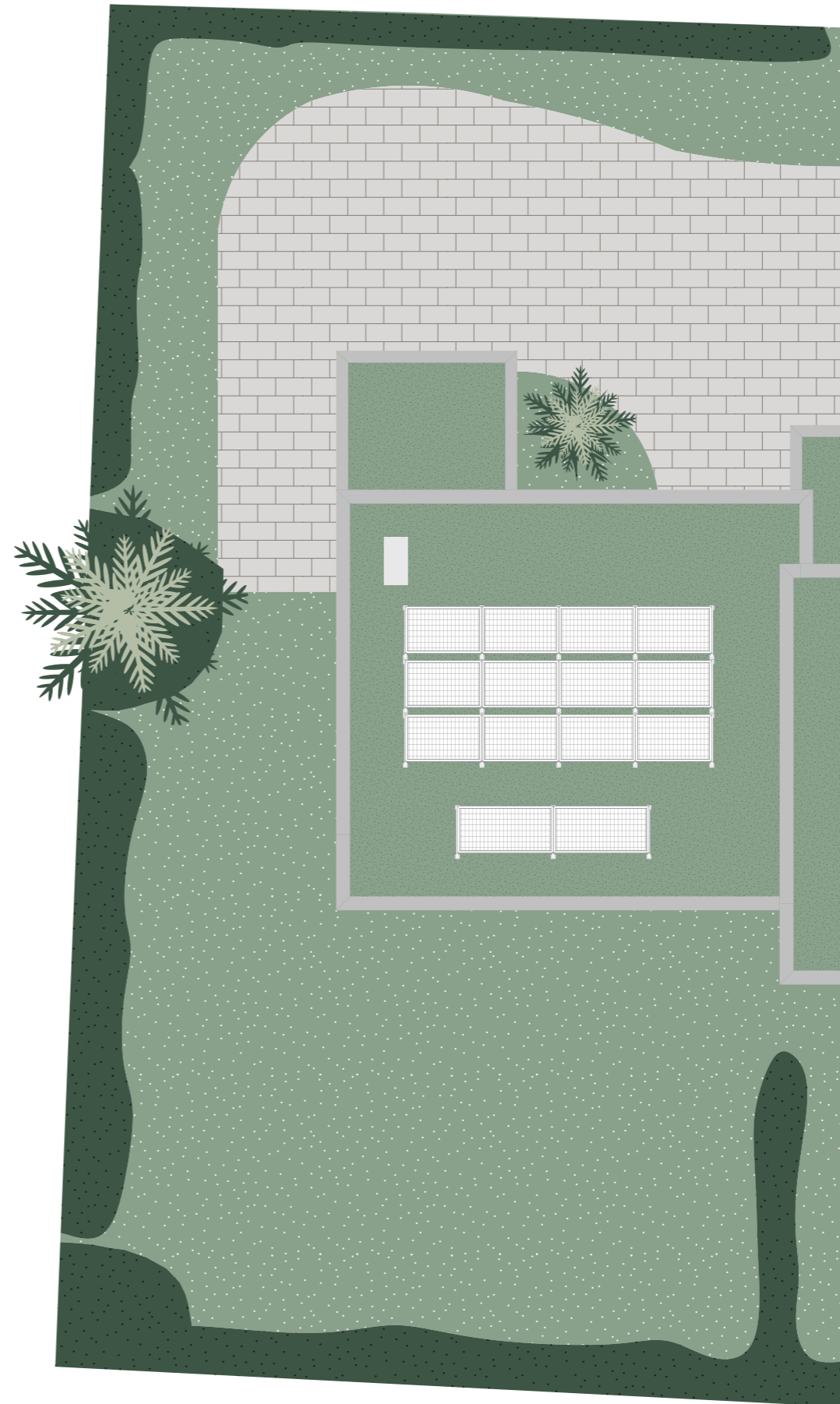
# Villa A

Alba

49

## Surfaces

Villa	A
Habitable (SBP)	118.7 m <sup>2</sup>
Sous-sol	74.1 m <sup>2</sup>
Utile	192.8 m <sup>2</sup>
Parcelle	423 m <sup>2</sup>
Jardin	184.8m <sup>2</sup>



Échelle  
1/125



REZ-DE-CHAUSSÉE

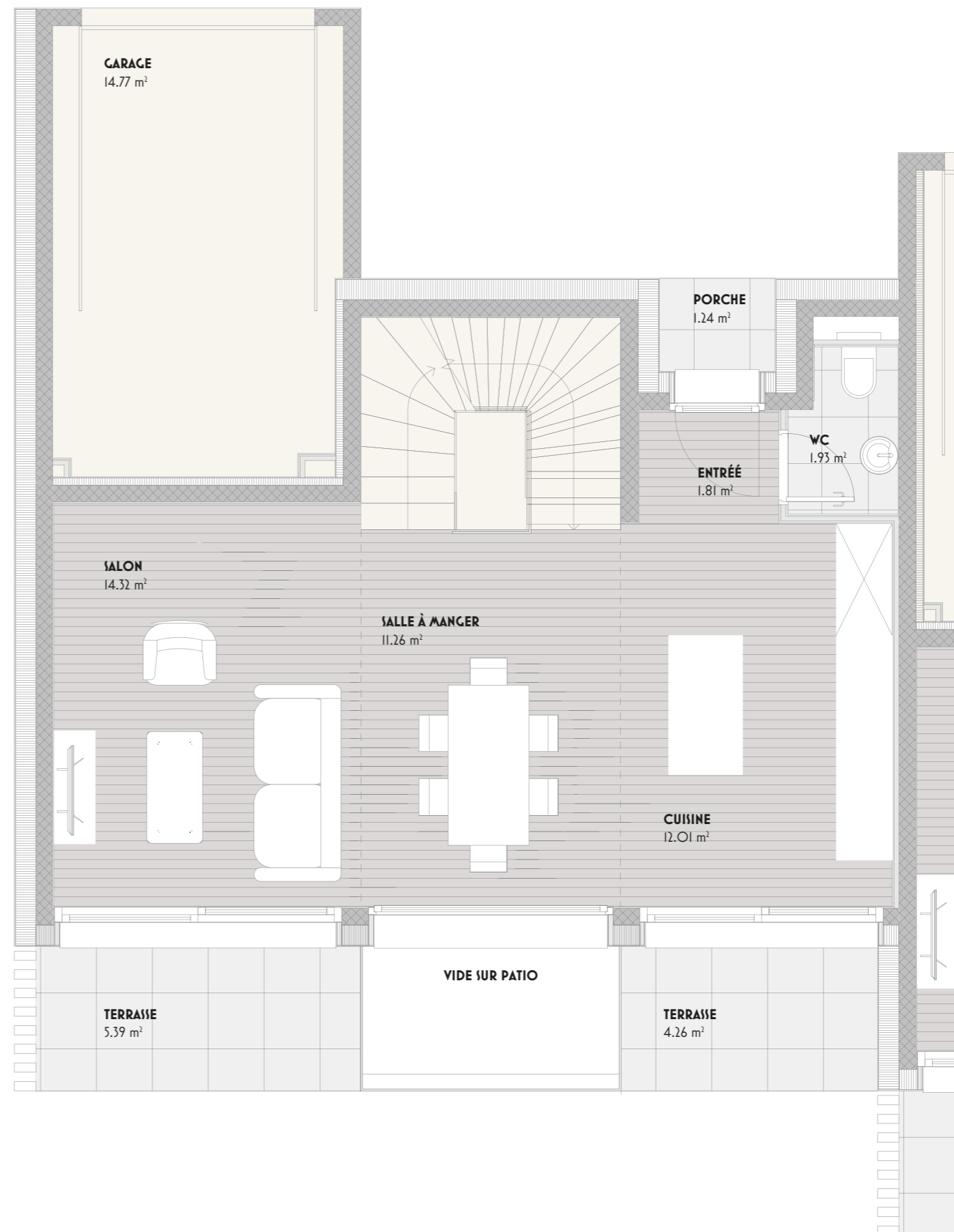
# Villa A

Alba

49

## Villa A

Porche	1.24 m <sup>2</sup>
Entrée	1.81 m <sup>2</sup>
WC	1.93 m <sup>2</sup>
Garage	14.77 m <sup>2</sup>
Salon	14.32 m <sup>2</sup>
Salle à manger	11.26 m <sup>2</sup>
Cuisine	12.01 m <sup>2</sup>
Terrasse	5.39 m <sup>2</sup> + 4.26 m <sup>2</sup>



Échelle  
1/60

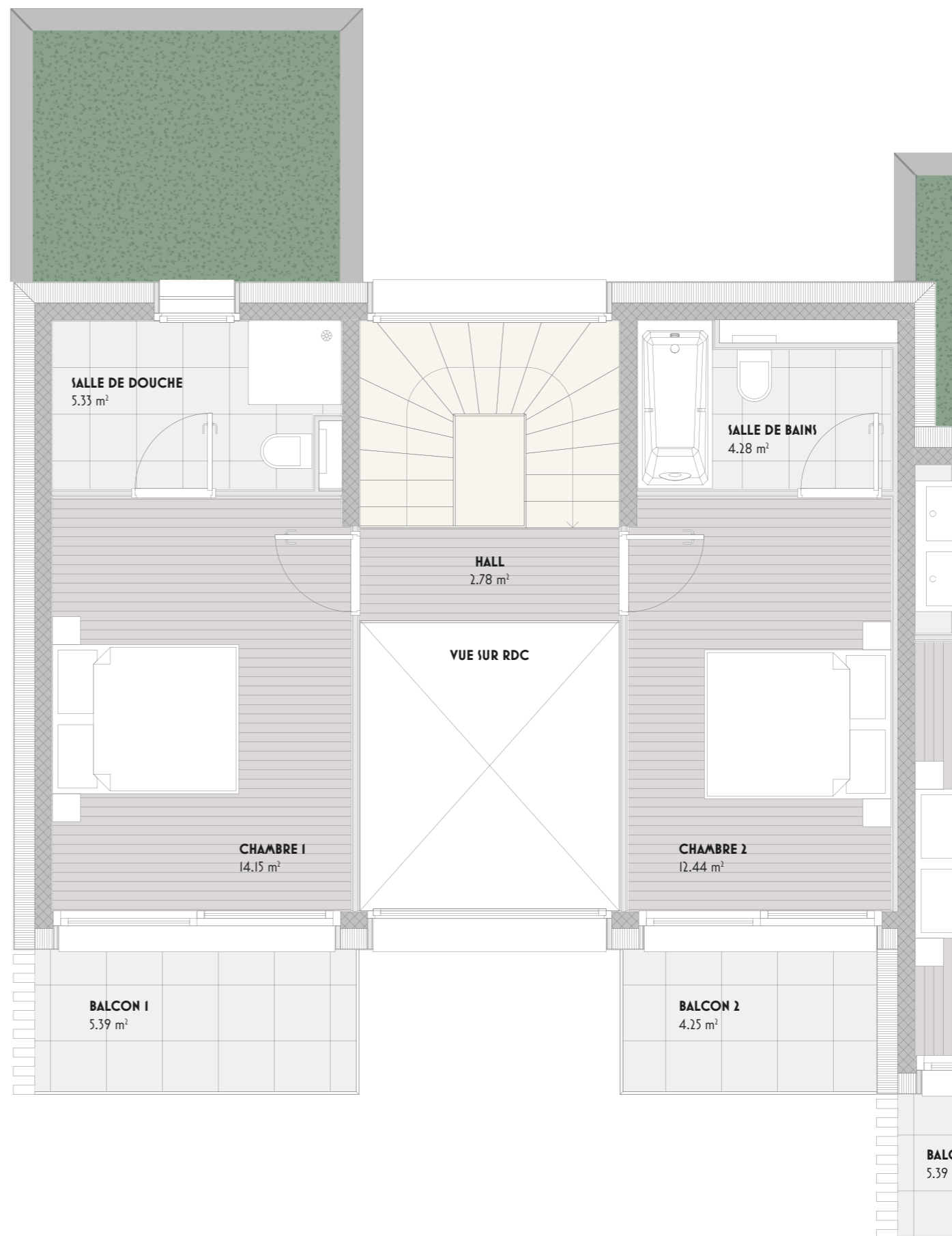


1<sup>ER</sup> ÉTAGE

# Villa A

Alba

49



## Villa A

Hall 2.78 m<sup>2</sup>

Chambre 1 14.15 m<sup>2</sup>

Salle de douche 5.33 m<sup>2</sup>

Balcon 1 5.39 m<sup>2</sup>

Chambre 2 12.44 m<sup>2</sup>

Salle de bains 4.28 m<sup>2</sup>

Balcon 2 4.25 m<sup>2</sup>

Échelle  
1/60



SOUS-SOL

# Villa A

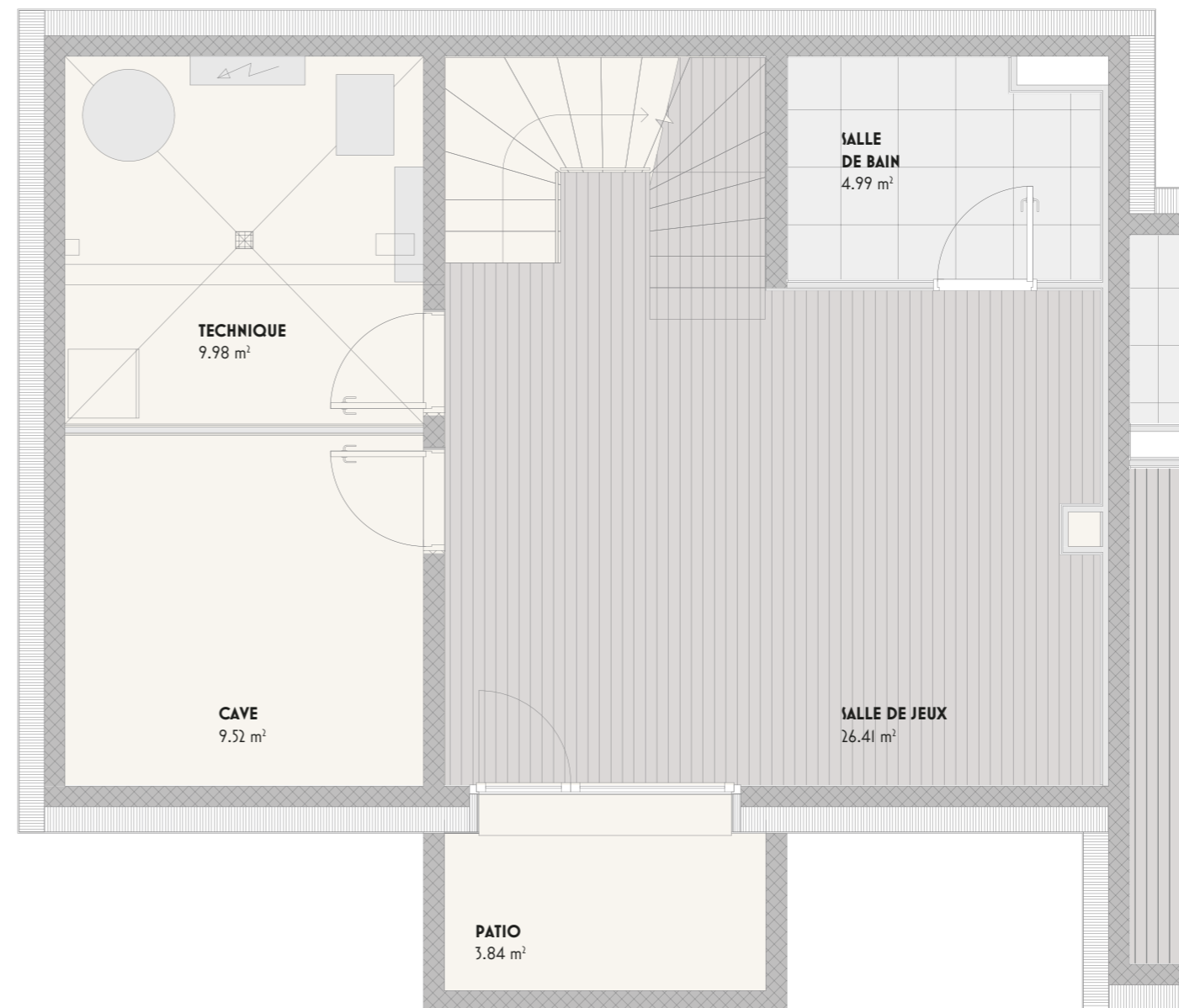
Alba

49

## Villa A

Local technique	9.98 m <sup>2</sup>
Cave	9.52 m <sup>2</sup>
Salle de jeux	26.41 m <sup>2</sup>
Salle de bain	4.99 m <sup>2</sup>
Patio	3.84 m <sup>2</sup>

Orientation Sud-Ouest



Échelle  
1/60

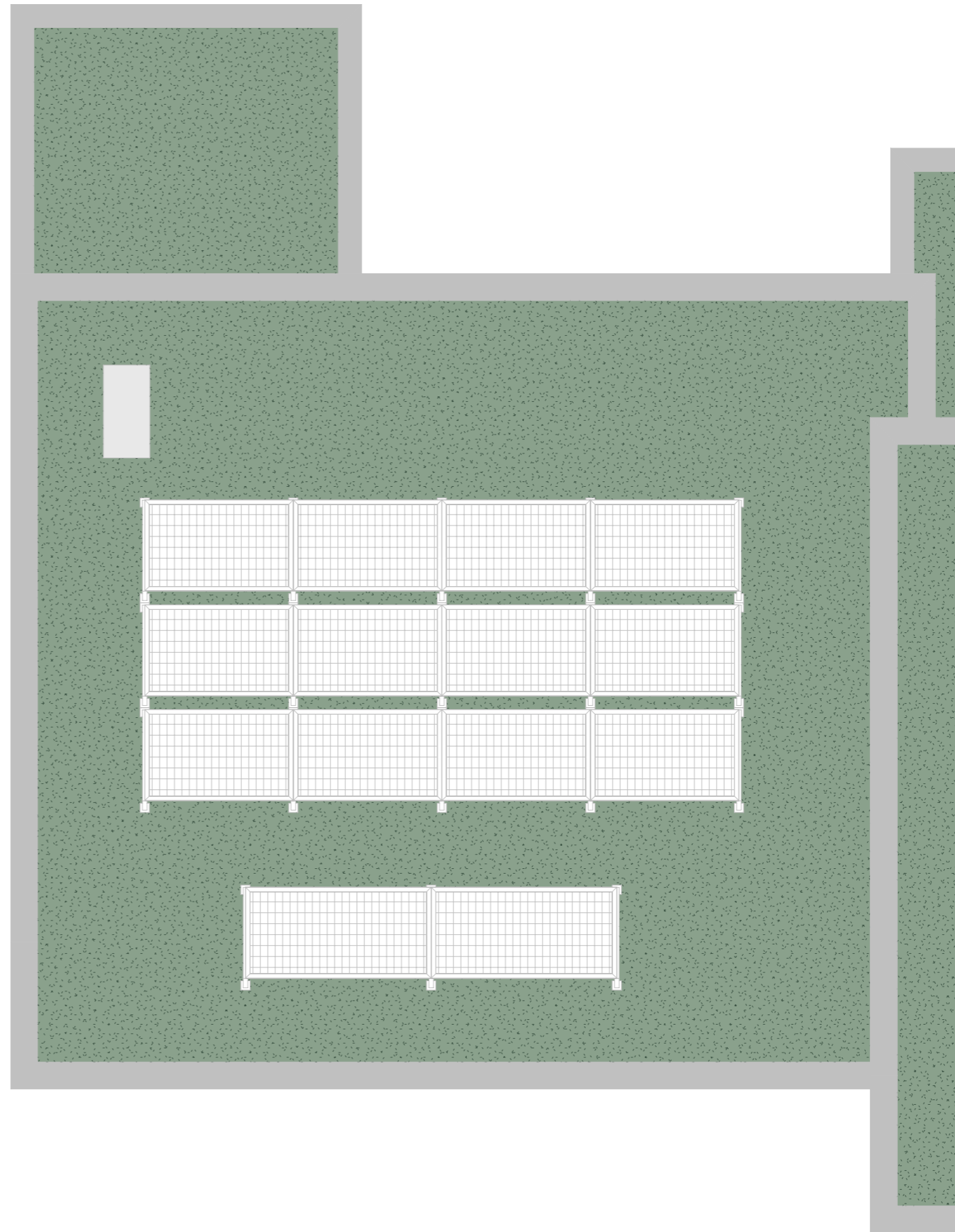


TOITURE

# Villa A

Alba

49



Échelle  
1/60



Alba

---

49

**FM**  
MANAGEMENT

PILOTAGE

**naef** | Projets  
neufs

COMMERCIALISATION



CONSTRUCTION



BUREAU D'ARCHITECTE